

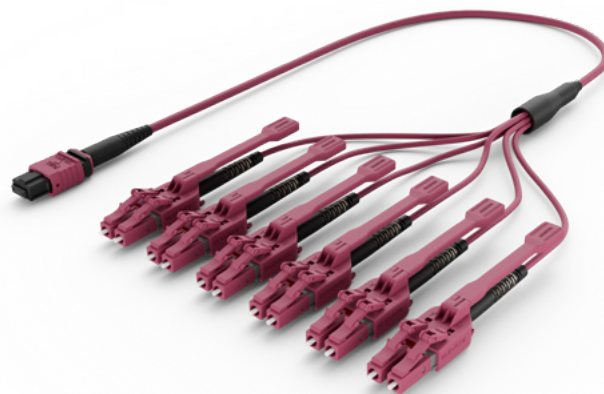
Elevate MPO to LC Fanout Assemblies

OS2 / OM4 / OM5

Przegląd produktów

Gama kabli wentylatorowych MPO do LC Elevate jest częścią szerszego rozwiązania kasetowego i krosowego MPO. Standardowo każdy kabel jest montowany z niskostratnych złączy Senko MPO plus, kabla wielowłóknowego B2ca Euroclass i złączy LC uniboot z przedłużonymi zatrzaskami zwalniającymi zaprojektowanymi specjalnie dla pól krosowych o dużej gęstości, opcje obejmują LC uniboot bez przedłużonego zatrzasku. Polaryzacja złącza LC może być przełączana w terenie.

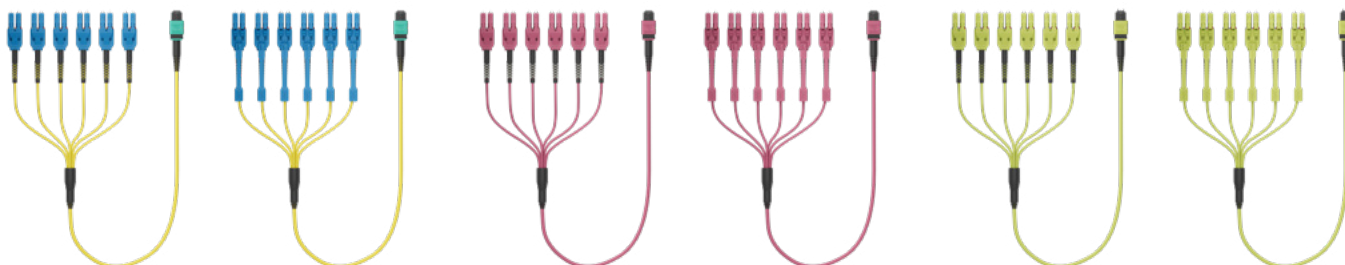
Kable wyszczególnione w tej karcie katalogowej są wielomodowe OM4 / OM5 i jednomodowe OS2.



- ✓ Senko niskostratne MPO Plus
- ✓ Kabel euroklasy B2ca w standardzie
- ✓ Część systemu paneli Elevate HD

- ✓ Opcje OS2 G657.A2 i OM4 / OM5
- ✓ Zrównoważone rozwiązania opakowaniowe - w tym rolki zwrotne
- ✓ Dostęp do danych testowych w dowolnym momencie za pomocą funkcji śledzenia testu online

Dostępne opcje



Jednomodowy OS2

Wielomodowy OM4

Wielomodowy OM5

Specyfikacja produktu

Cecha	Wartości	
Liczba włókien	8 do 24	
Typ włókna	OS2 G657.A2 / OM4 / OM5	
	Jednomodowy	Wielomodowy
Złącze A	MPO	
	APC	PC
Kolor złącza A	Zielony	Fioletowy (OM4) Limonkowy (OM5)
Ilość złącza A	1	
Kierunek drogi klucza	UP	
Kolor płaszczka kabla	Żółty	Fioletowy (OM4) Limonkowy (OM5)
Średnica kabla	3,5 mm	
Włókna na podjednostkę	8 do 24	
Liczba podjednostek	1	
Skonfigurowany do polaryzacji	B	
Płeć MPO	Męska / Żeńska	
Typowa tłumienność wtrąceniowa	0.15dB	0.15dB
Maksymalna tłumienność wtrąceniowa	0.25dB	0.25dB
Typowe straty odbiciowe	>55dB	>25dB
Złącze B	LC Uniboot bez zakładki LC Uniboot duplex z zakładką	
	UPC	PC
Kolor złącza B	Niebieski	Fioletowy (OM4) Limonkowy (OM5)
Kierunek drogi klucza	UP	
Ilość złączy B	4 do 12	
Typowa tłumienność wtrąceniowa	<0,3dB	0.3dB
Maksymalna tłumienność wtrąceniowa	>0,55dB	0.25dB
Trwałość	500 dopasowań zgodnie z TIA-568.3	
	Jednomodowy	Wielomodowy
Temperatura pracy	-40 do +75	

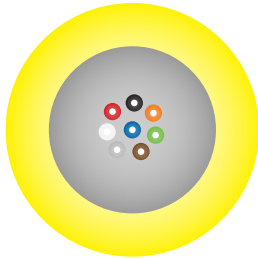
Wyjaśnienie cech produktu



Wszystkie rozwiązania Elevate MPO są zbudowane w oparciu o niskostratną, najlepszą w swojej klasie łączność Senko.



Każdy kabel jest testowany fabrycznie, a wyniki testów są dostępne do natychmiastowego pobrania za pomocą unikalnego kodu QR.



Przekrój kabla

Produkowane przy użyciu podjednostek 8F do 24F oferujących kable o mniejszej średnicy.

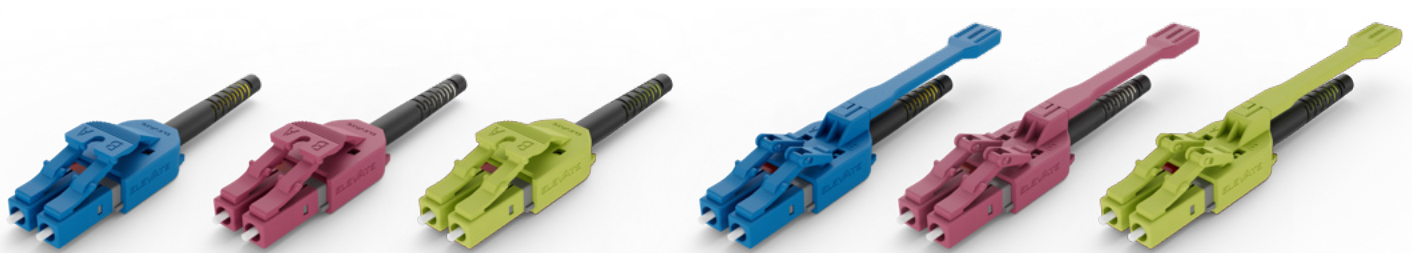


Konfiguracja światłowodu

Zmontowany przy użyciu niskostratnych męskich lub żeńskich opcji Senko 12F, 16F, 24F MPO, wykorzystujących cztery zewnętrzne włókna na każdym 12F MPO w celu uzyskania połączenia Base8.

Odwracalna polaryzacja LC

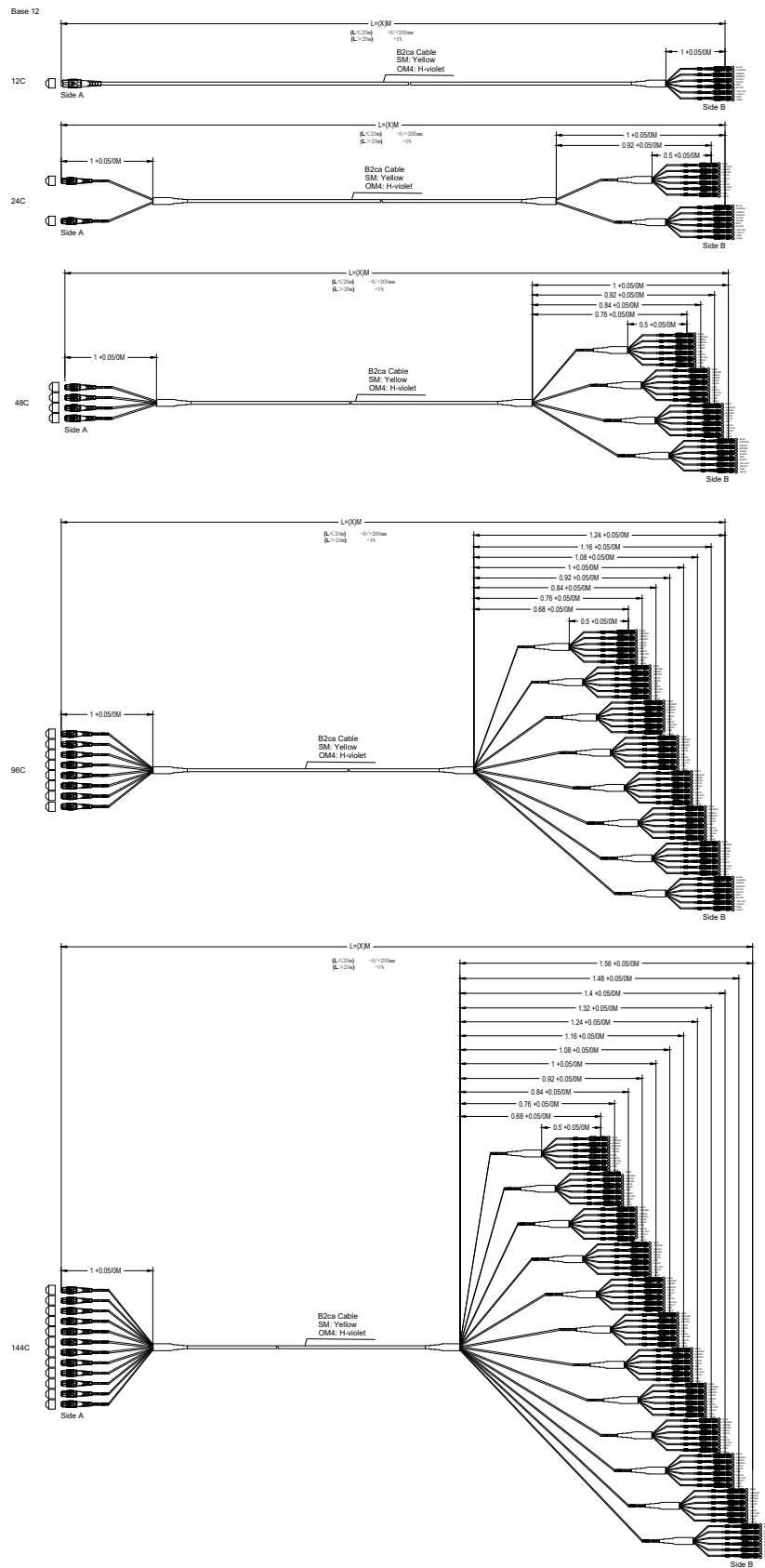
Dostępne z połączeniem UNI-BOOT lub UNI-BOOT z zakładką pociągową



UNI-BOOT

UNI-BOOT z zakładką

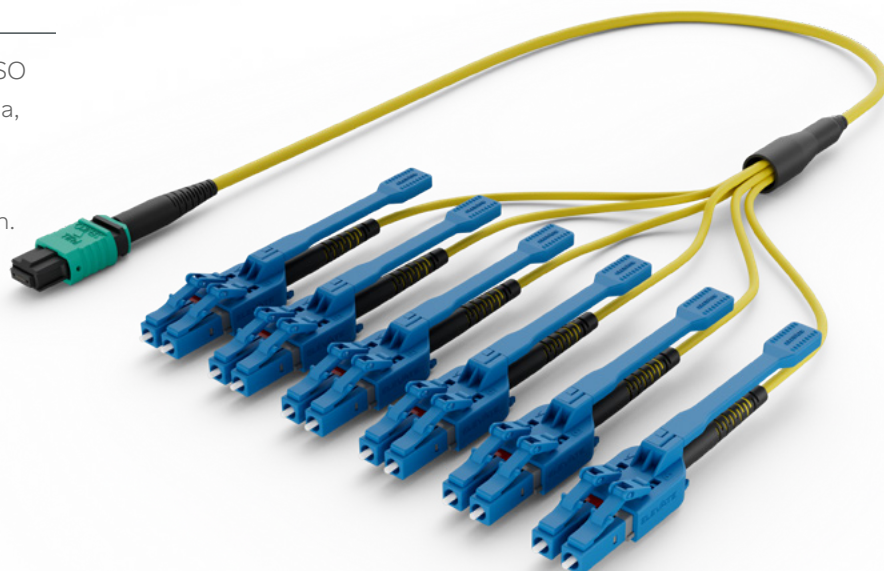
Rysunek produktu



Normy dotyczące produktów

Obowiązujący standard

Zgodność z międzynarodowymi normami ISO 11801, EN 50173 i ANSI/TIA 568-E wymaga, aby ten produkt/komponent był zgodny ze wszystkimi odpowiednimi odniesieniami normatywnymi określonymi w tych normach.



Opakowanie produktu

Rodzaj materiału	Szczegóły
Opakowania kartonowe	Zwykłe brązowe kartony z certyfikatem FSC
Torby nadające się do kompostowania	Certyfikowane torby nadające się do kompostowania
Bębny kablowe	Zwrotny bęben kablowy z tworzywa sztucznego pochodzącego z recyklingu
	Średnica 3,5 mm < 100 metrów - Certyfikowane worki kompostowalne
	Średnica 3,5 mm > 100 m - Zwrotne bębny kablowe z tworzywa sztucznego pochodzącego z recyklingu

Tabela numerów części

	Typ podstawy	Typ włókna	Liczba włókien	Złącze A	Złącze B	Metoda	Długość (m)							
208	-	08	-	OM4	-	8	-	MPOM	-	MPOM	-	A	-	XXX
		12		OM5		12		MPOF		MPOF		B		
		16		OS2		24						C		
		24				32								
						36								
						72								
						96								
						144								